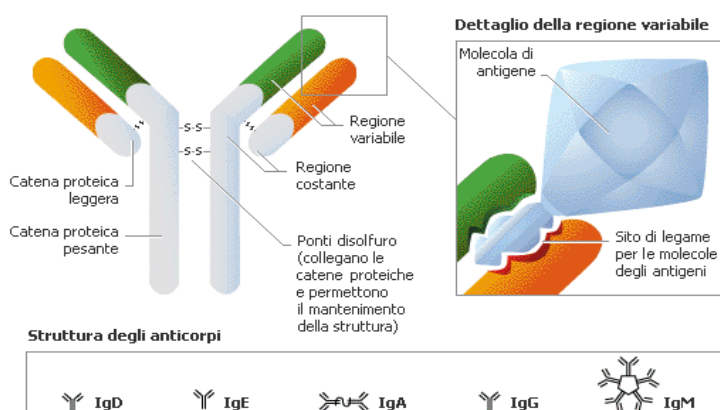




ISTITUTO ISCRITTO ALL'ALBO NAZIONALE DEI LABORATORI DI RICERCA – Decreto MIUR n°1417 GU n°160 del 12/07/05  
 Progetto "Bionetwork" realizzato con il cofinanziamento dell'Unione Europea e dello Stato Italiano [decreto n°1765/ric. del 19/22/2007 –  
**Fondo per lo Sviluppo Regionale (FESR), Fondo Sociale Europeo (FSE) e Fondo di Rotazione (FDR)],**  
**POLIAMBULATORIO: ALLERGOLOGIA, ANGIOLOGIA, ENDOCRINOLOGIA, DIABETOLOGIA, EMATOLOGIA,**  
**GINECOLOGIA, GENETICA, NEUROLOGIA, TRATTAMENTO OBESITA' ED ENTEROPATIE, ECOGRAFIE.**

## 23 agg. 12.05.11 **Malattie autoimmuni e Poliabortività.**



**Modulo per la corretta prescrizione degli esami (un' impegnativa per ogni gruppo)**

### 1) Screening autoimmune:

ANA, ENA, anti ds-DNA IgG, AMA-M2, Ab anti cellule parietali gastriche, CD4/CD8, ASMA, Ab anti-alfa-fodrina IgG\* (n. 8 prestazioni)

### 2) Celiachia e ipersensibilità al glutine:

AGA IgA e IgG, HLA DR, DQB1 e DQA1, Ab Trans-glutaminasi IgA e IgG, EMA, \* (n. 7 prestazioni)

### 3) Crohn e MICI (malattie intestinali croniche infiammatorie):

C-ANCA, P-ANCA, ASCA IgA e IgG, anticorpi anti-lattoferrina, calprotectina plasmatica\* (n. 2 prestazioni)

### 4) Diabete di tipo I:

Anticorpi anti insulina, peptide C, Hb glicata, anticorpi anti-insula pancreatica, anti GAD\* (n. 3 prestazioni)

### 5) Trombofilia, poliabortività e vasculiti e connettiviti:

Anti cardiolipina IgA, IgG e IgM, C-ANCA, P-ANCA, anti-protrombina IgA e IgG, anticorpi anti fosfatidilserina IgG e IgM, anti-annessina V IgM, anticorpi anti-beta-2-GP1\* (n. 5 prestazioni)

### 6) Artrite reumatoide:

IgG e IgM anti fattore reumatoide, Ab anti centromero, IgG anti alfa-fodrina, anticorpi-anti CCP, anticorpi anti vicentina\* (n. 2 prestazioni)

### 7) Tipizzazione ENA:

Jo-1, RPN, SCL-70, Sm, SSA, SSB, anti centromero\* (n. 6 prestazioni)

**\* Esami non in convenzione**