

ISTITUTO ISCRITTO ALL'ALBO NAZIONALE DEI LABORATORI DI RICERCA – Decreto MIUR n°1417 GU n°160 del 12/07/05
Progetto "Bionetwork" realizzato con il cofinanziamento dell'Unione Europea e dello Stato Italiano decreto n°1765/ric. 19/22/2007

Fondo per lo Sviluppo Regionale (FESR), Fondo Sociale Europeo (FSE) e Fondo di Rotazione (FDR)],

POLIAMBULATORIO: ALLERGOLOGIA, ANGIOLOGIA, ENDOCRINOLOGIA, DIABETOLOGIA, EMATOLOGIA,
GINECOLOGIA, GENETICA, NEUROLOGIA, TRATTAMENTO OBESITA' ED ENTEROPATIE, ECOGRAFIE.

15

agg. 28.10.09

Infertilità di coppia

È ormai noto che alterazioni genetiche sono presenti in circa il 15% degli uomini e nel 10% delle donne infertili, ed includono sia alterazioni cromosomiche che mutazioni di singoli geni.

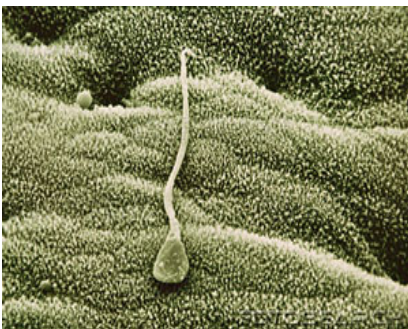
Per la donna:



Analisi da effettuare in caso di infertilità femminile:

- 1. Analisi del cariotipo o mappa cromosomica.**
- 2. Analisi per l'X fragile (FRAXA).**

Per l'uomo:



- 1. Analisi del cariotipo.**
- 2. Microdelezioni del braccio lungo del cromosoma Y.**
- 3. Mutazioni CFTR e polimorfismi 5T, 7T, 9T**

Gli esami sono mutuabili su prenotazione, tuttavia prima della loro prescrizione si consiglia una consulenza di **genetica medica presso il poliambulatorio dell'Istituto.**

Per visite specialistiche prenotarsi al 3° piano de ll'Istituto o telefonare al n° 095-7685411.

Presso il poliambulatorio dell'I.R.M.A. si effettuano visite specialistiche di

**ALLERGOLOGIA
ANGIOLOGIA
ENDOCRINOLOGIA
GENETICA MEDICA
GINECOLOGIA
NEUROLOGIA**

